

MUZIKÁL SATURNIN

NETUŠÍM

Comp. & Arr. : Roman Říčař

Lyrics: Roman Říčař

$\text{♩} = 78$

8

Já ne-tu-ším, — proč s ob-zo-rem mi noč-ní ne-be

4

A

8

sply - vá, — proč Bůh se za svá při - ká - zá - ní skrý - vá, —

7

8

váž - ně ne - tu - ším.

10

8

Po - ru - ším a klid-ně stvr-dím kr - ví slo - va kři - vá — vždyť

13

8

ko - lik ú - de - rů v mém srd - ci zbý - vá —

15

8

to váž - ně ne - tu - ším.

18

$\text{♩} = 60$
rubato

8

Ko - lik má to - nů znít? Ko - lik hvězd smí se roz-sví - tit? — Ko - lik

20

8

3

vte-řin a let — mám ješ-tě po-ztrá-cet, — to ne-spo-čí - tám. — Ko - lik

22

8

3

3

snů se mi mů - že zdát, ve kte-rých mů-žeš se u - ká - zat?



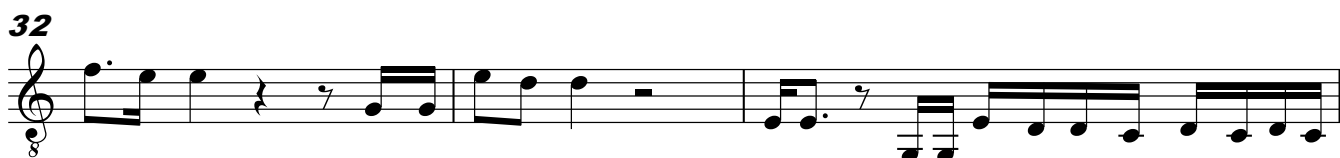
Sví - tá - ním sko - nčí če - ká - ní a pak půj - du dál sám.



Za-se zno-vu splou-vám ře-ku po-ma-lou vo-du na do-sah mám a



žíz - ním. Mí-sto pro-bu-ze - ní dál se trýz - ním lás-kou



bý - va-lou, lás-kou bý-va-lou. Pr-ší a tyjed-ním ta-hem nap-sa-la jsi



znám-ku to-mu sta-vi-te-li vzduš-nýchzám-ků co sám so-bě ne-vě-řil



Ko-lik má to - nů znít? Ko-lik hvězd smí se roz-sví - tit? Ko-lik



vte-řin a let mám ješ-tě po - ztrá - cet, to ne-spo-čí-tám. Ko-lik



snů se mi mů - že zdát, ve kte-rých mů-žeš se u - ká - zat?

44

Sví - tá - ním skon - čí če - ká ní na zí - třek, kte - rým mám jít

46

Ko - lik má to - nů znít? Ko - lik hvězd smí se roz - sví - tit? Ko - lik

48

vte - řin a let mám ješ - tě po - ztrá - cet, to ne - spo - čí - tám. Ko - lik

50

snů se mi mů - že zdát, ve kte - rých mů - žeš se u - ká - zat?

52

Sví - tá - ním skon - čí če - ká ní na

53

zí - třek, kte - rým mám jít sám!